

BlueStone

Model:
CHB-5139

Hướng dẫn sử dụng

Máy xay thịt



Vận hành mạnh mẽ với Công suất 300W và 2 tốc độ xay.

Hai lưỡi dao kép bằng thép không gỉ, sắc bén và an toàn cho sức khỏe.

Thiết kế sang trọng và tiện dụng với cối thủy tinh 2L.



Hãy giữ lại Hướng Dẫn Sử Dụng vì sự an toàn của bạn.

CB

- Các sản phẩm và các linh kiện sản phẩm BlueStone đều được sản xuất dựa trên quy trình chuyên nghiệp theo tiêu chuẩn CB về chất lượng và an toàn sản phẩm.
- Bên cạnh đó, các sản phẩm BlueStone đều được kiểm tra chặt chẽ về mẫu mã, dây chuyền sản xuất và kiểm định lò hàng.
- Sản phẩm BlueStone được công ty đối tác Mỹ Great American Appliance (GAA Corp) tư vấn về quản lý và quy trình. GAA là công ty được thành lập và hoạt động theo luật pháp Mỹ theo Giấy chứng nhận thành lập số 3089043 do văn phòng thư ký bang California cấp có trụ sở chính tại 7809 Michigan Ave Oakland, CA 94605, Hoa Kỳ.
- Sản phẩm BlueStone được thiết kế theo kiểu dáng công nghiệp với màu sắc đa dạng. Dưới sự nghiên cứu và thiết kế của các chuyên viên thiết kế và kỹ thuật viên chuyên nghiệp, các sản phẩm BlueStone được thiết kế theo tiêu chuẩn quốc tế nghiêm ngặt nhằm đáp ứng được nhu cầu ngày càng cao của người tiêu dùng.
- BlueStone luôn coi trọng việc chăm sóc khách hàng. Các sản phẩm BlueStone đều được bảo hành 2 năm

MỤC LỤC

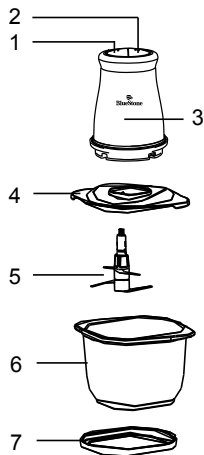
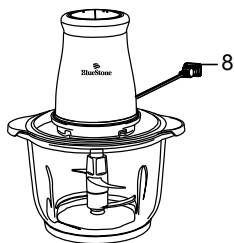
THÔNG SỐ KỸ THUẬT	04
CẤU TẠO MÁY	04
CẢNH BÁO AN TOÀN	05
HƯỚNG DẪN SỬ DỤNG	06
LƯU Ý KHI SỬ DỤNG	07
VỆ SINH THIẾT BỊ	08
HƯỚNG DẪN CHẾ BIẾN	08
BẢO VỆ MÔI TRƯỜNG	09

- Tiêu chuẩn kỹ thuật nhà sản xuất có thể thay đổi mà không cần báo trước.

THÔNG SỐ KỸ THUẬT

CHB-5139	
Hiệu điện thế:	220-240V~50/60Hz
Công suất:	300W
Dung tích tô thủy tinh:	2L

CẤU TẠO MÁY



1	Tốc độ 1
2	Tốc độ 2
3	Thân máy
4	Nắp tô thủy tinh

5	Lưỡi dao
6	Tô thủy tinh
7	Vòng đệm chống trượt
8	Dây nguồn

CẢNH BÁO AN TOÀN

- 1 Kiểm tra xem điện áp ghi trên máy có tương ứng với điện áp nguồn nơi sử dụng trước khi nối máy với nguồn điện.
- 2 Đảm bảo đã ngắt nguồn trước khi tháo gỡ, cài đặt, tháo máy hay di chuyển máy.
- 3 Trước khi thiết bị vận hành, hãy kiểm tra các dây cắm, lưỡi dao và các thành phần khác, nếu thấy bất cứ thành phần đã bị hư hại, hãy ngừng sử dụng thiết bị, và liên hệ với trung tâm dịch vụ bảo hành để thay thế và sửa chữa các phụ tùng hư hay sự cố về máy. Xin vui lòng không tháo rời và tự sửa chữa sản phẩm để đảm bảo an toàn.
- 4 Không được sử dụng bất kỳ phụ tùng nào của nhà sản xuất khác. Nên sử dụng phụ tùng đi kèm với máy của chính nhà sản xuất cung cấp.
- 5 Để tránh nhiễu mạch điện, các sự cố về điện (điện giật, chập điện...) và những tai nạn khác không nhúng dây điện, phích cắm, thân máy vào nước hoặc các chất lỏng khác.
- 6 Luôn tháo phích cắm khỏi ổ điện sau khi sử dụng, xin nắm đầu phích điện để rút ra khỏi ổ cắm điện, không nắm dây điện mà giật để khỏi hư dây điện.
- 7 Đừng tự ý sửa chữa nếu không biết rõ vì điện áp cao trong vỏ thiết bị.
- 8 Lắp ráp các bộ phận phải đúng, khớp và đầy đủ trước khi sử dụng thiết bị. Khi máy đang hoạt động, để tránh nguy hiểm không được dùng tay hay các vật lạ để lấy thực phẩm hoặc lơ là khi lấy thực phẩm ra khỏi máy.
- 9 Để tóc, quần áo, đồ dùng, dụng cụ tránh xa các bộ phận nóng của máy.

- 10 Khi máy đang làm việc không được chạm tay vào bất kì bộ phận có thể tháo rời khỏi máy.
- 11 Nếu dây nguồn bị hỏng thì phải do nhà chế tạo hoặc đại lý dịch vụ hoặc những người có trình độ tương đương thay thế nhằm tránh xảy ra sự cố.
- 12 Khi máy đang hoạt động, để tránh nguy hiểm không được dùng tay hay các vật lạ để lấy thực phẩm hoặc lơ là khi lấy thực phẩm ra khỏi máy.
- 13 Trẻ em cần được giám sát để đảm bảo không nghịch thiết bị.
- 14 Thiết bị này không thích hợp cho người tàn tật, thiếu năng trí tuệ hoặc những người không có kinh nghiệm và thiếu hiểu biết (kể cả trẻ em), trừ khi được giám sát hoặc hướng dẫn sử dụng thiết bị bởi người có trách nhiệm về sự an toàn của họ.

HƯỚNG DẪN SỬ DỤNG

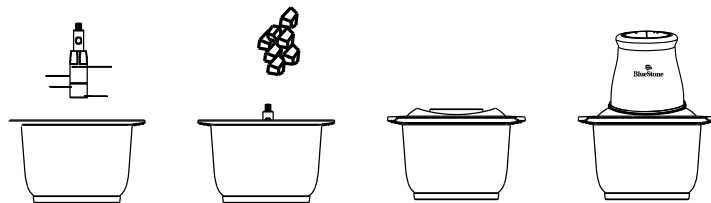
CHÚ Ý:

- Trước khi sử dụng, lấy tất cả các bọc nylon, bao bì, phụ kiện và vệ sinh các bộ phận của máy, không rửa thân máy.
- Chắc chắn máy đã tắt trước khi ráp các bộ phận.

HƯỚNG DẪN XAY THỰC PHẨM

- 1 Tháo miếng nhựa bọc lưỡi dao ra. Đặt lưỡi dao lên trên trục ở giữa tô thủy tinh.
Chú ý: Lưỡi dao rất sắc! Luôn cầm lưỡi dao bằng phần nhựa ở phía trên.
- 2 Cho thực phẩm theo khối lượng tham khảo trong bảng hướng dẫn bên dưới để đảm bảo tuổi thọ cho máy.
Chú ý: Cắt thực phẩm thành miếng nhỏ từ 1-2cm. Không cho thực phẩm quá mức Max. Không xay thực phẩm cứng như hạt cà phê, đá, hạt đậu, tiêu... để tránh làm hỏng lưỡi dao.

- 3 Đậy nắp tô thủy tinh lại.
- 4 Lắp thân máy vào nắp tô.
- 5 Cắm điện, nhấn và thả nút tốc độ 1/tốc độ 2 vài lần trong khoảng thời gian ngắn để nhồi cho thực phẩm dàn đều trong tô. Điều này giúp tránh việc thực phẩm bị xay nhuyễn không đều.
Chú ý: Khi thiết bị hoạt động quá tải, khóa an toàn sẽ tự động dừng thiết bị trong khoảng 5-10 phút. Để tránh trường hợp này, có thể chia thực phẩm thành nhiều lần xay và tiếp tục xay bình thường.
- 6 Sau khi xay xong, thả nút tốc độ 1/tốc độ 2 và rút nguồn điện, tháo thân máy ra khỏi nắp tô thủy tinh. Chờ cho lưỡi dao dừng lại hoàn toàn, lấy lưỡi dao ra khỏi tô thủy tinh cẩn thận. Sau đó, cho thực phẩm đã xay ra ngoài.



LƯU Ý KHI SỬ DỤNG

- 1 Luôn đặt tô thủy tinh trên vòng đệm chống trượt khi vận hành máy.
- 2 Không vận hành máy xay thịt liên tục nhiều hơn 15 giây. Cần để thiết bị nghỉ 2 phút giữa mỗi lần vận hành để làm nguội động cơ.
- 3 Không bao giờ vận hành máy xay thịt với tô thủy tinh chứa đầy chất lỏng.
- 4 Không dùng lưỡi dao để xay thực phẩm cứng như hạt cà phê, đá viên, socola miếng, cang cua, gẹ...

VỆ SINH THIẾT BỊ

- 1 Luôn luôn tắt nguồn điện và nút nguồn trước khi vệ sinh máy.
- 2 Chỉ lau sạch thân máy bằng vải ẩm. Không được nhúng thân máy vào nước.
- 3 Tắt cả các bộ phận khác có thể làm sạch bằng máy rửa chén.
- 4 Khi xay thực phẩm có màu, các bộ phận bằng nhựa của máy có thể bị biến đổi màu, nên lau các bộ phận này bằng dầu thực vật trước khi rửa bằng máy rửa chén.
- 5 Lưỡi dao rất sắc, nên cẩn cẩn thận khi vệ sinh lưỡi dao.

HƯỚNG DẪN CHẾ BIẾN

Thực phẩm	Trọng lượng tối đa	Thời gian vận hành	Kích thước thực phẩm
Thịt heo	500g	30 giây	1~2 cm
Thịt bò	500g	30 giây	1~2 cm
Ớt	200g	15 giây	1~2 cm
Rau	200g	15 giây	1~2 cm

CHUNG TAY BẢO VỆ MÔI TRƯỜNG



Hãy tuân thủ những quy định bảo vệ môi trường của địa phương:
Đem những thiết bị điện không còn sử dụng đến trung tâm xử lý chất thải phù hợp.

